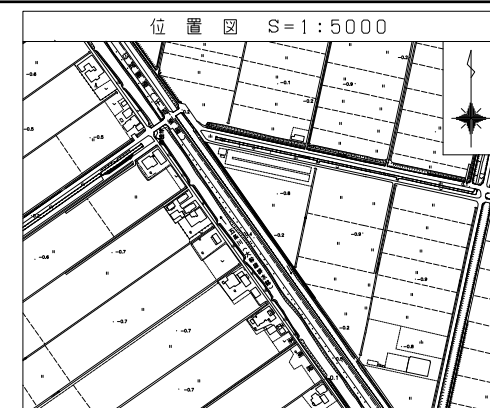
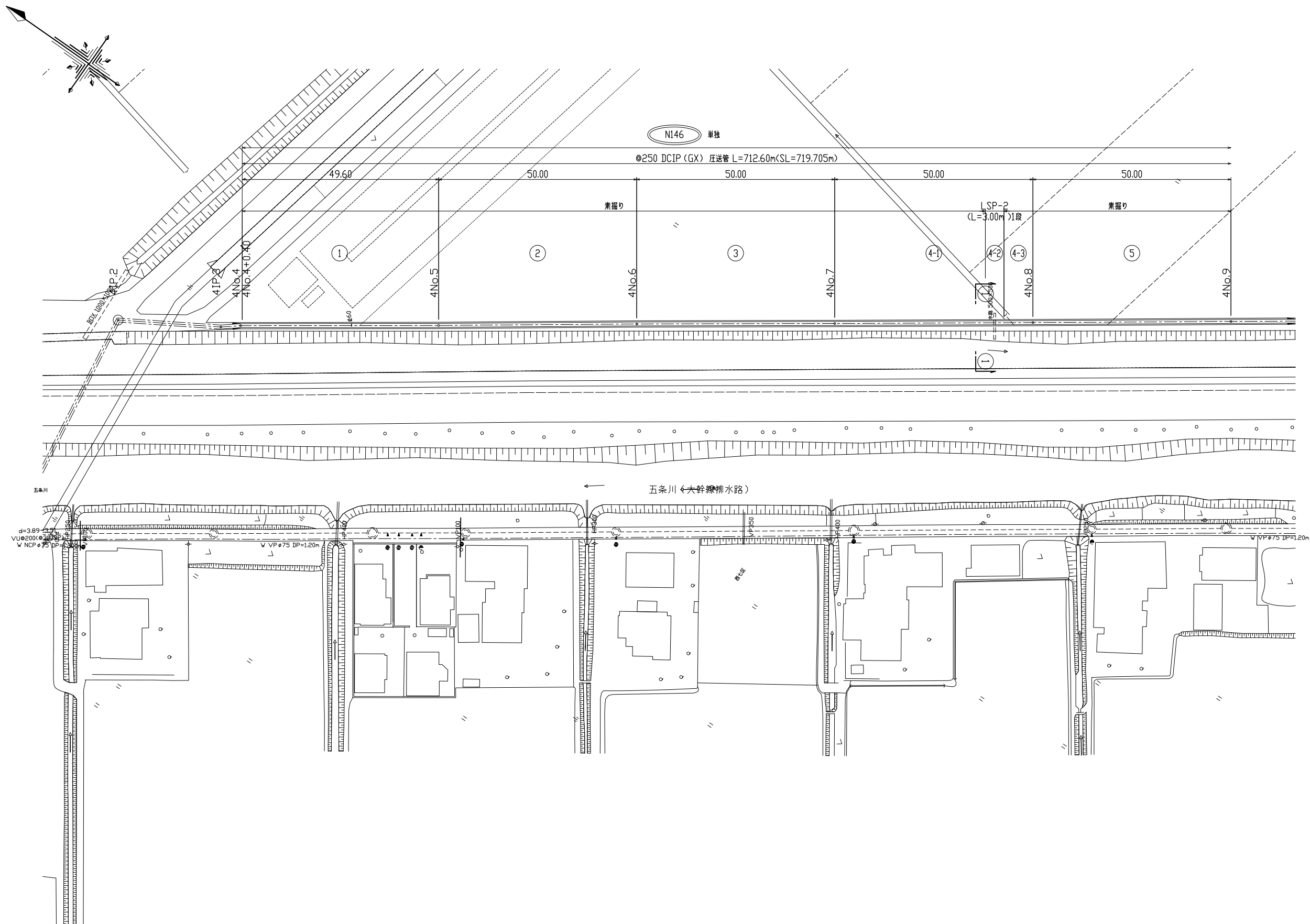


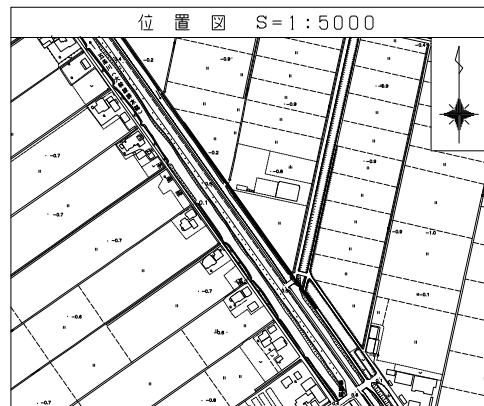
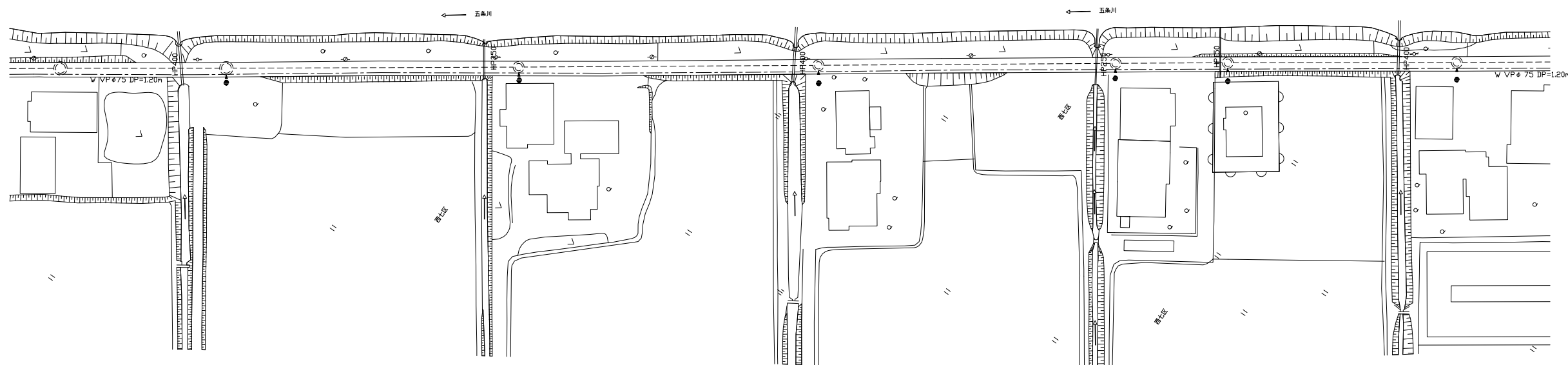
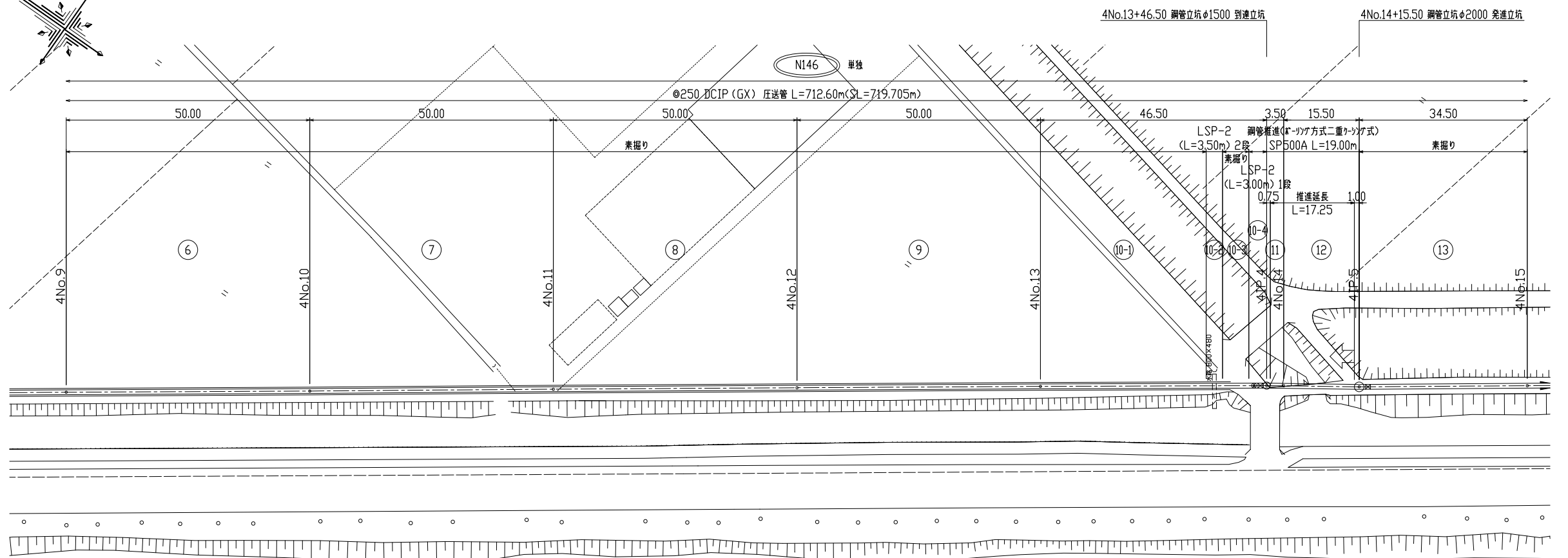
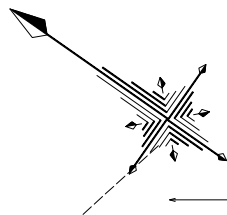


図面種別				
工 事 名		北七区内圧送管布設工事		
図 名		位 置 図		
縮 尺		1/2,500	19 葉の内 1号	
契約番号				
課 長	課 補 佐	課 補 佐	係 長	設 計
令和 8 年 3 月 日 図 審				
下 水 道 施 設 整 備 課				



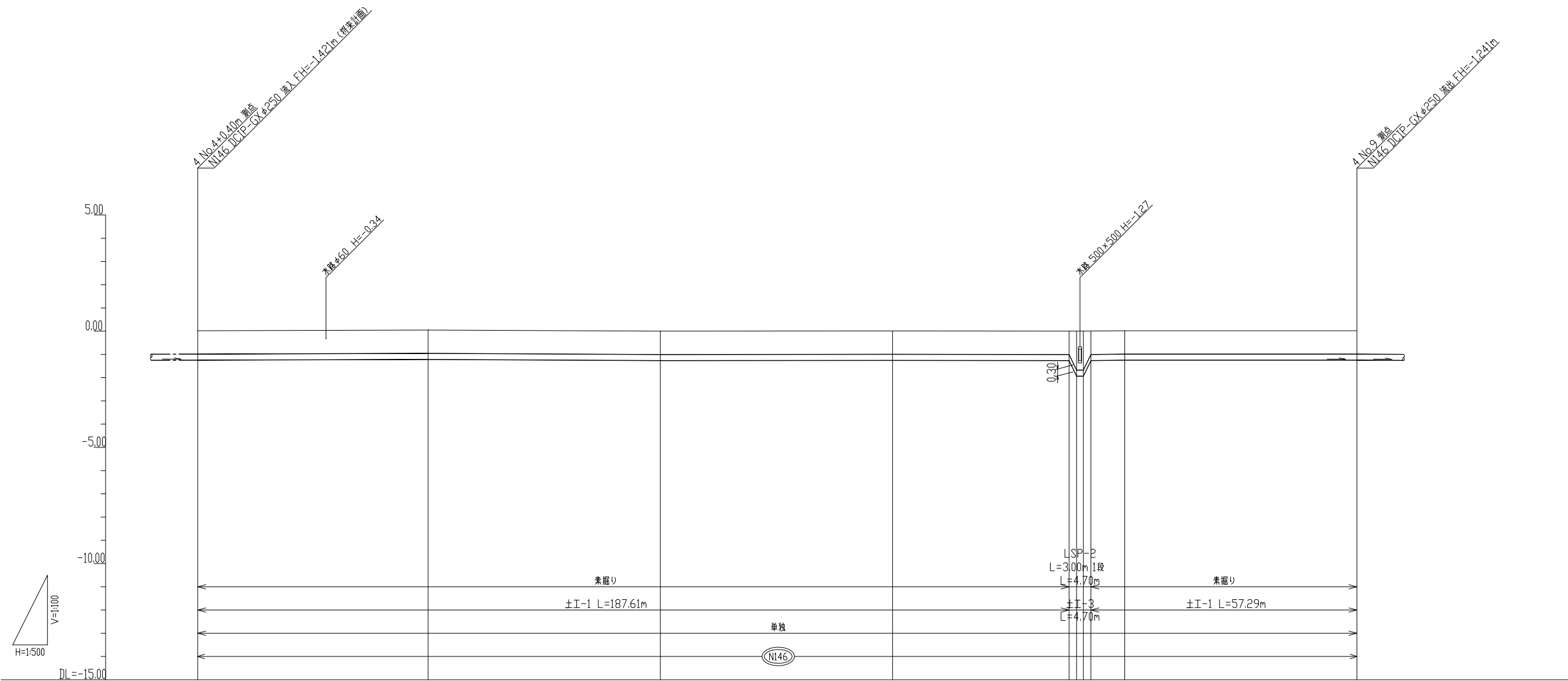
① ② ③ ④-1 ④-2 ④-3 ⑤

図面種別					
工事名		北七区地内圧送管布設工事			
図名	平面図（１）				
縮尺	1/500	19 葉の内 2 号			
契約番号					
課長	課補佐	課補佐	係長	設計	
令和 8 年 3 月 日	図番				
下水道施設整備課					



- ⑥ ⑦ ⑧ ⑨ ⑩-① ⑩-② ⑩-③ ⑩-④
⑪ ⑫ ⑬

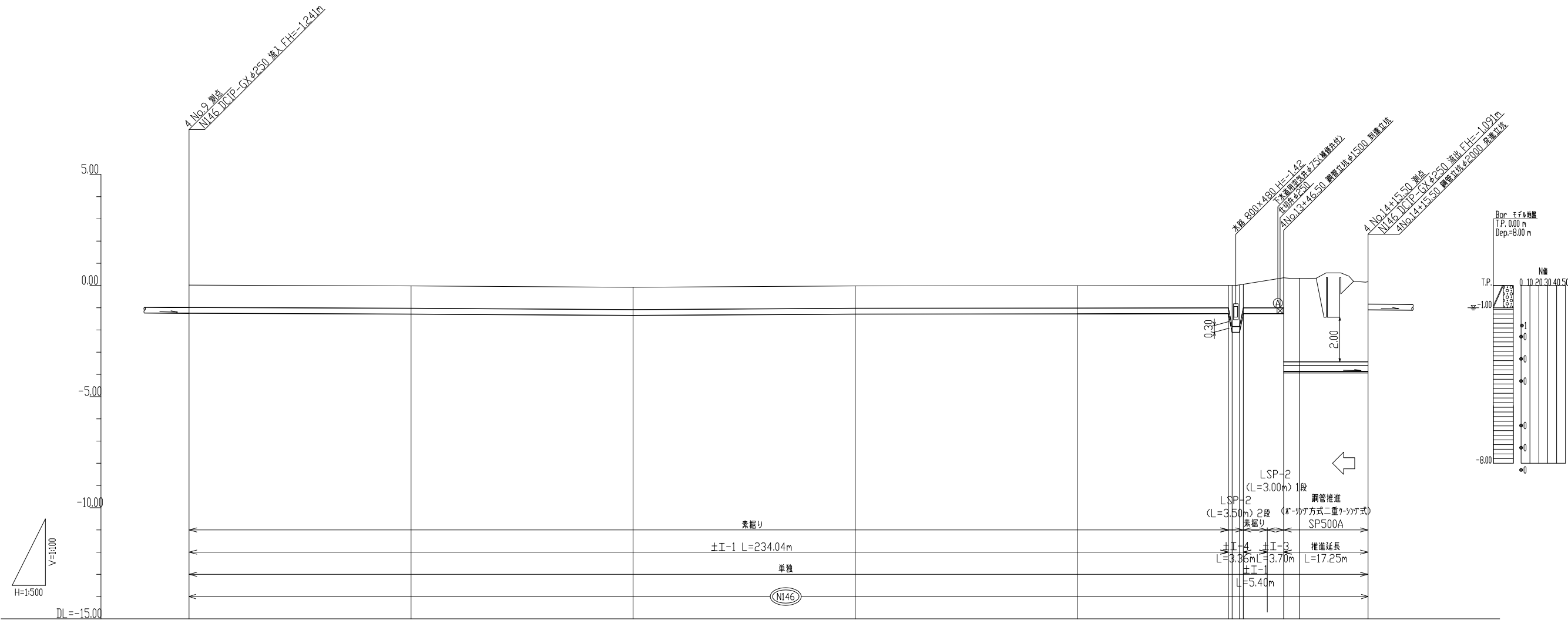
図面種別				
工 事 名		北七区地内圧送管布設工事		
図 名		平面図（２）		
縮 尺		1/500	19 葉の内 3号	
契約番号				
課長	課補長佐	課補長佐	係長	設計
令和 8 年 3 月 日		図 番		
下 水 道 施 設 整 備 課				



管 径(mm)	250DCIP(GX)						
勾 配(%)	圧送管						
測点管延長(m)	49.60	50.00	50.00	50.00	50.00	50.00	
管 体 延 長(m)	49.60	50.00	50.00	50.00	50.00	50.00	
地 盤 高(m)	0.02	0.05	0.00	0.01	0.00 0.00 0.00 0.00	0.02	0.02
土 被 り(m)	1.00	1.00	1.00	1.00	1.00 1.67 1.67 1.00	1.00	1.00
管 底 高(m)	-1.241	-1.211	-1.261	-1.251	-1.261 -1.331 -1.331 -1.261	-1.241	-1.241
床 掘 高(m)	-1.25	-1.22	-1.27	-1.26	-1.27 -1.34 -1.34 -1.27	-1.25	-1.25
床 掘 深(m)	1.27	1.27	1.27	1.27	1.27 1.34 1.34 1.27	1.27	1.27
追 加 距 離(m)	0.00	49.60	99.60	149.60	187.61 189.23 190.69 192.31	199.60	249.60
単 距 離(m)	0.00	49.60	50.00	50.00	38.01 1.62 1.46 1.62	7.29	50.00
測 点	4No.4 +0.40	4No.5	4No.6	4No.7	+38.01 +39.63 +41.09 +42.71	4No.8	4No.9
仮 番 号	①	②	③	④-1	④-2 ④-3	⑤	

①②③④-1④-2④-3⑤

図面種別	工事名			北七区地内圧送管布設工事		
図名	縦断面図(1)					
縮尺	1/100 1/500		19葉の内 5号			
起工番号						
課長	課補長佐	課補長佐	係長	設計		
令和 8 年 3 月 日 図 番						
下 水 道 施 設 整 備 課						



管 径(mm)	250DCIP(GX)									
勾 配(%)	圧送管									
測点管延長(m)	50.00	50.00	50.00	50.00	50.00	46.50	3.50	15.50		
管 体 延 長(m)	50.00	50.00	50.00	50.00	50.00	46.50	3.50	15.50		
地 盤 高(m)	0.02	-0.02	-0.08	-0.02	-0.01	0.00	0.00	0.00	0.17	
土 被 り(m)	1.00	1.00	1.00	1.00	1.00	1.00	1.00	1.00	3.77	
管 底 高(m)	-1.241	-1.281	-1.341	-1.281	-1.271	-1.261	-1.261	-1.261	-3.863	
床 掘 高(m)	-1.25	-1.29	-1.35	-1.29	-1.28	-1.27	-1.27	-1.27	--	
床 掘 深(m)	1.27	1.27	1.27	1.27	1.27	1.27	1.50	1.62	--	
追 加 距 離(m)	249.60	299.60	349.60	399.60	449.60	483.64	492.40	496.10	515.10	
単 距 離(m)	50.00	50.00	50.00	50.00	50.00	34.04	5.40	3.70	15.50	
測 点	4No.9	4No.10	4No.11	4No.12	4No.13	+34.04 +32.98 +32.40	+42.80 41P.4 4No.14	41P.5		
仮 番 号	⑥	⑦		⑧	⑨	⑩-1	⑩-2 ⑩-3 ⑩-4	⑪ ⑫		

() 内の値はさや管管底高を示す

⑥⑦⑧⑨⑩-1⑩-2⑩-3⑩-4⑪⑫

図面種別

工 事 名

図 名

縮 尺

契約番号

1/100 1/500

19 葉の内 6号

課 長

課 補 長 佐

課 補 長 佐

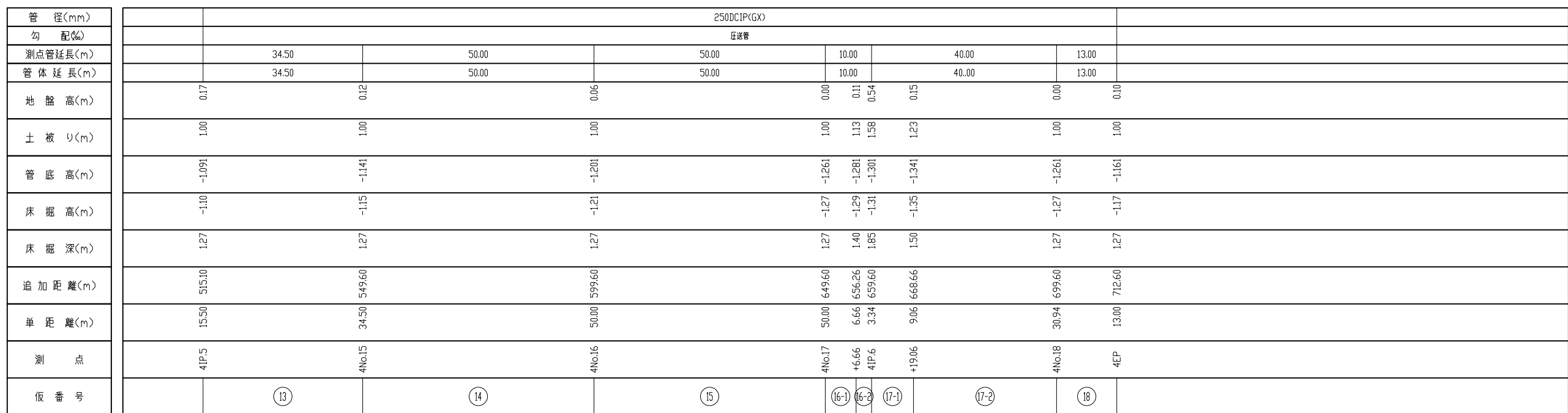
係 長

設 計

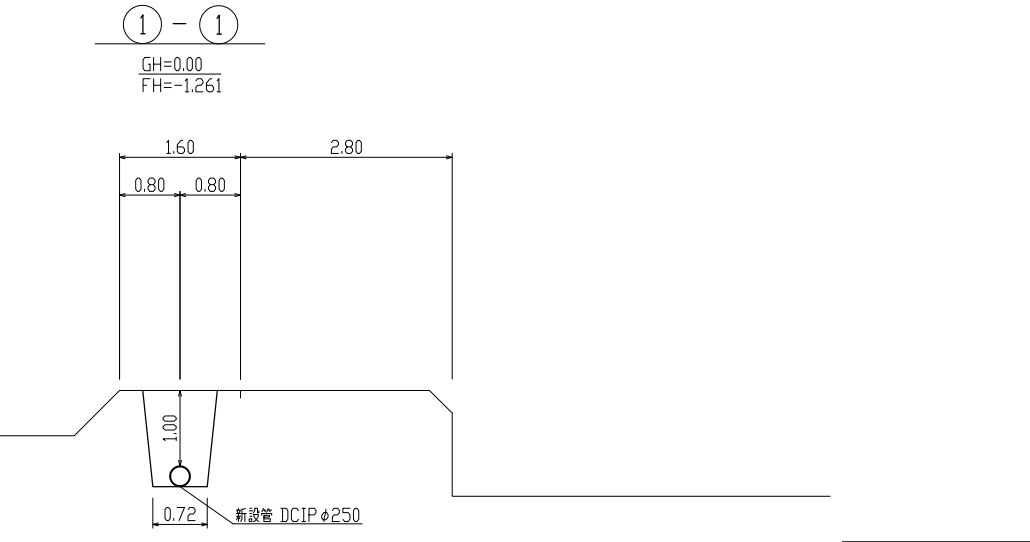
令和 8 年 3 月 日

図 番

下 水 道 施 設 整 備 課

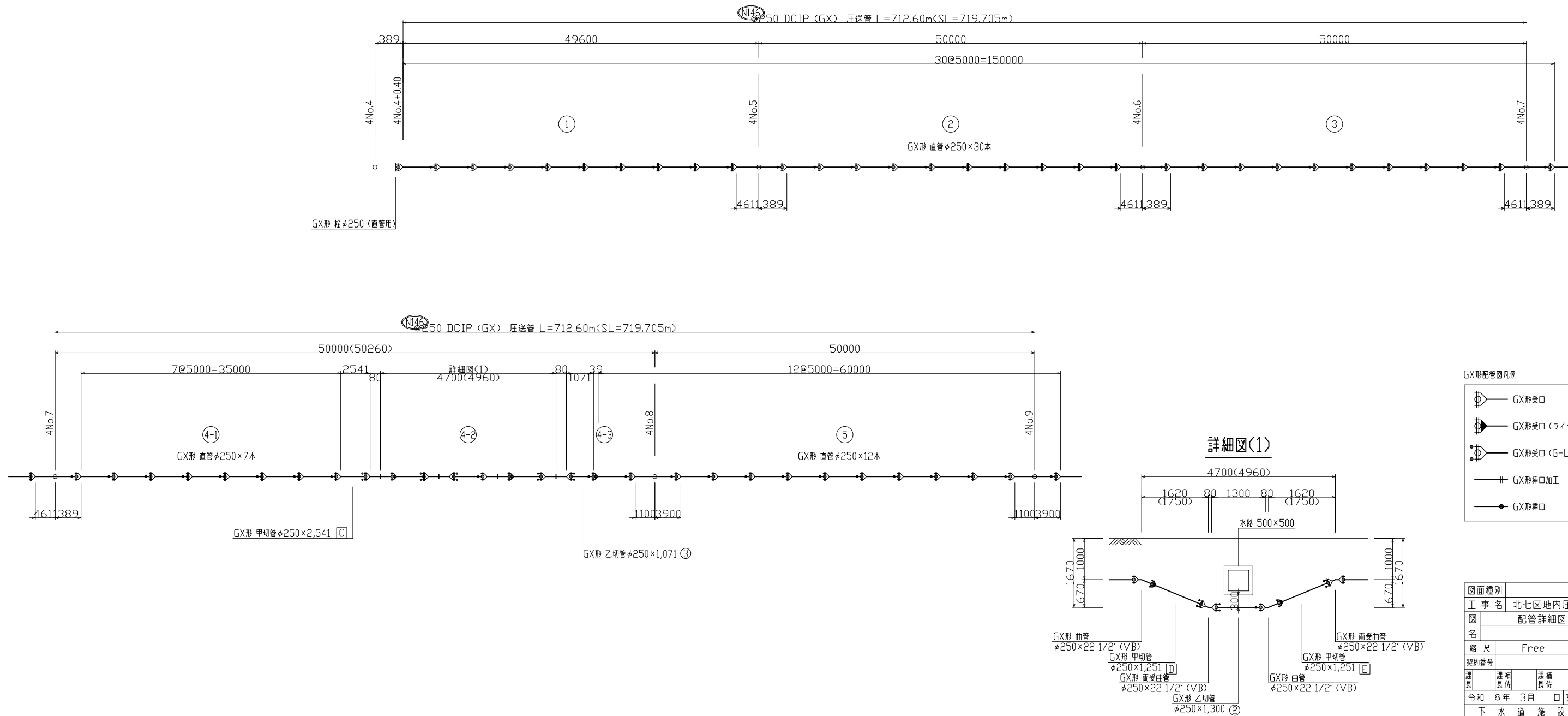


(13)	(14)	(15)	(16-1)	(16-2)	(17-1)	(17-2)	(18)
図面種別							
工 事 名		北七区地内圧送管布設工事					
図	縦 断 面 図 (3)						
名							
縮 尺	1/100 1/500			19 葉の内 7 号			
契約番号							
課長	課補佐	課補佐	係長	設計			
令和 8 年 3 月 日	図 番						
下 水 道 施 設 整 備 課							



図面種別					
工 事 名		北七区地内圧送管布設工事			
図 名		横 断 面 図			
縮 尺		1/50/ /		19 葉の内 8 号	
契約番号					
課長	課補佐	課補佐	係長	設計	
令和	8 年	3 月	日	図 番	
下 水 道 施 設 整 備 課					

配管詳細図 (1/2) S=NoScale

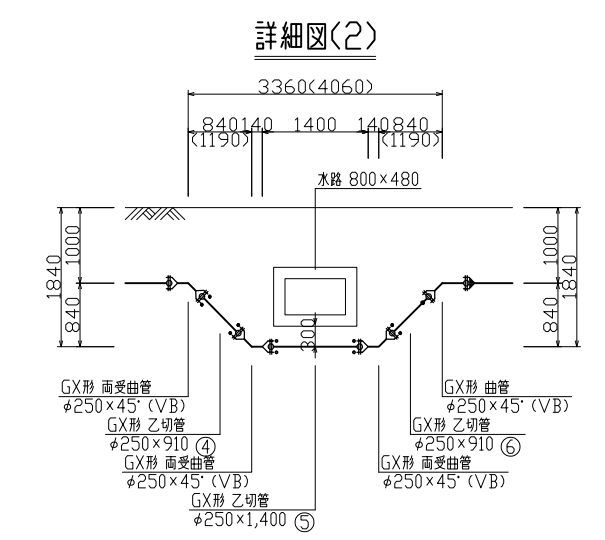
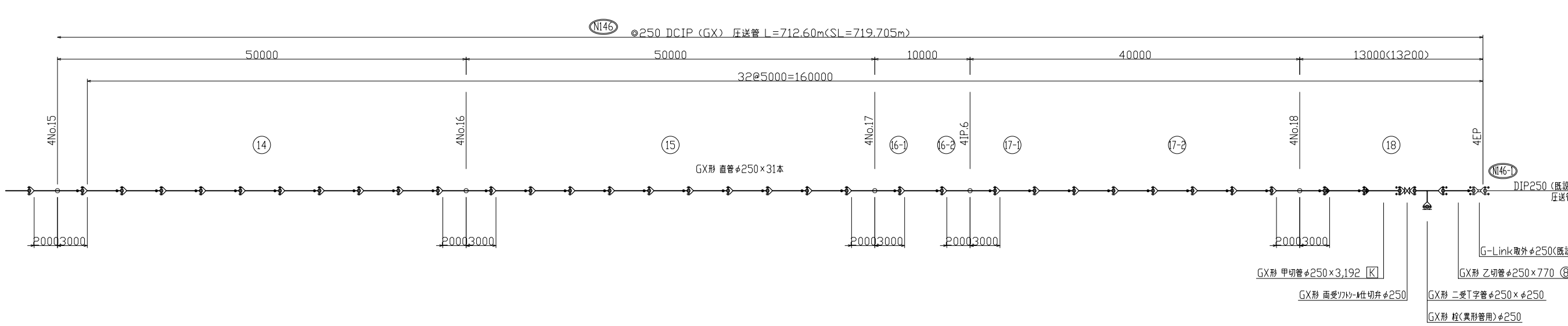
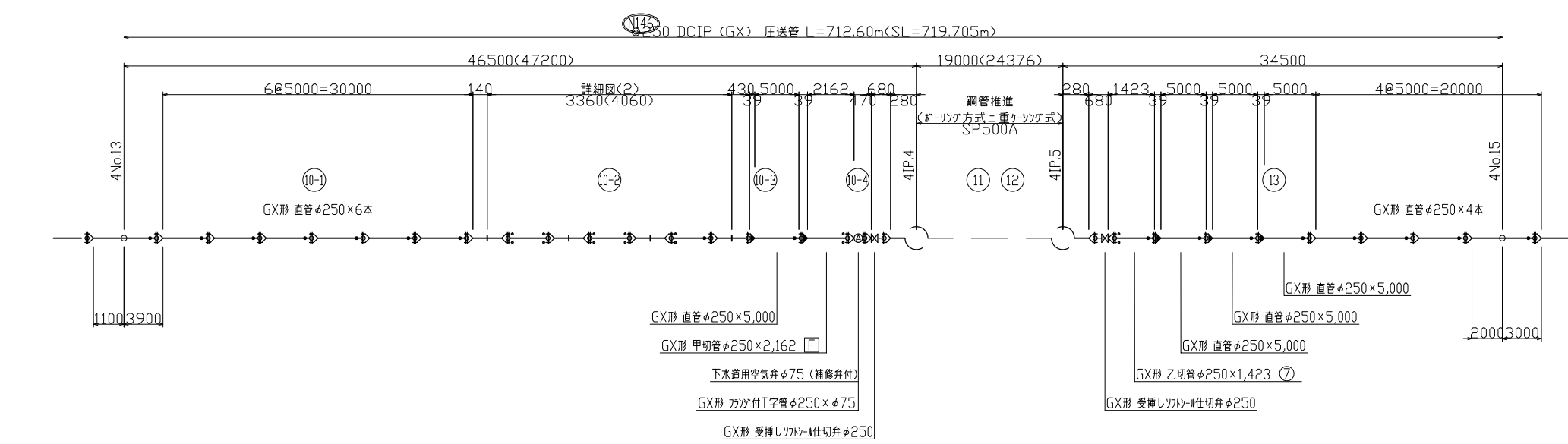
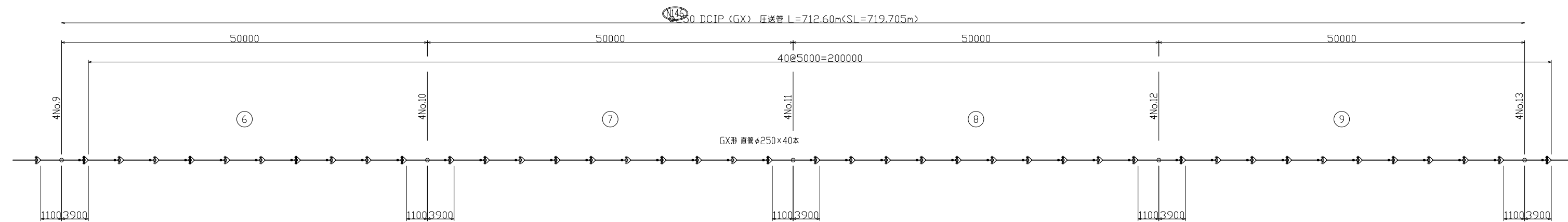


GX形配管図凡例

	GX形受口
	GX形受口 (ワイナ使用)
	GX形受口 (G-Link使用)
	GX形挿口加工
	GX形挿口

図面種別				
工 事 名		北七区地内圧送管布設工事		
図 名		配管詳細図図（１）		
縮 尺		Free		19 業の内 9号
契約番号				
課長	課補長 佐	課補長 佐	係長	設計
令和 8 年 3 月 日	図 番			
下 水 道 施 設 整 備 課				

配管詳細図 (2/2) S=NoScale



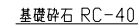
GXP配管図凡例

- GXP形受口
- GXP形受口 (フイナ使用)
- GXP形受口 (G-Link使用)
- GXP形挿口加工
- GXP形挿口

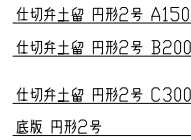
図面種別	工事名	
工事名	北七区地内圧送管布設工事	
図名	配管詳細図 (2)	
縮尺	Free	19 葉の内 10号
契約番号		
課長	課補長	課補長
係長	係長	設計
令和 8 年 3 月 日	図番	
下 水 道 施 設 整 備 課		

S = 1 / 20

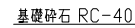
平面图



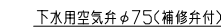
A-A 断面图



平面図



A-A断面图



図面種別					
工事名	北七区地区内圧送管布設工事				
図名	圧送管付属設備構造図				
縮尺	1/20	/	/	19 葉の内	11 号
契約番号					
課長	課長補佐	課長補佐	係長	設計	
令和 8 年	3 月	日	図番		
下水道施設整備課					

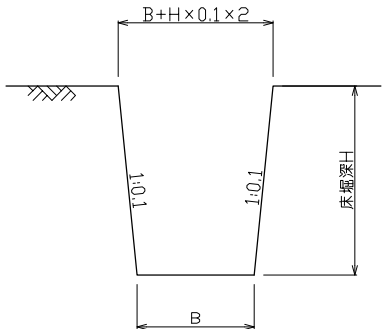
開削工標準図

(打込工)

S=1/20

素掘

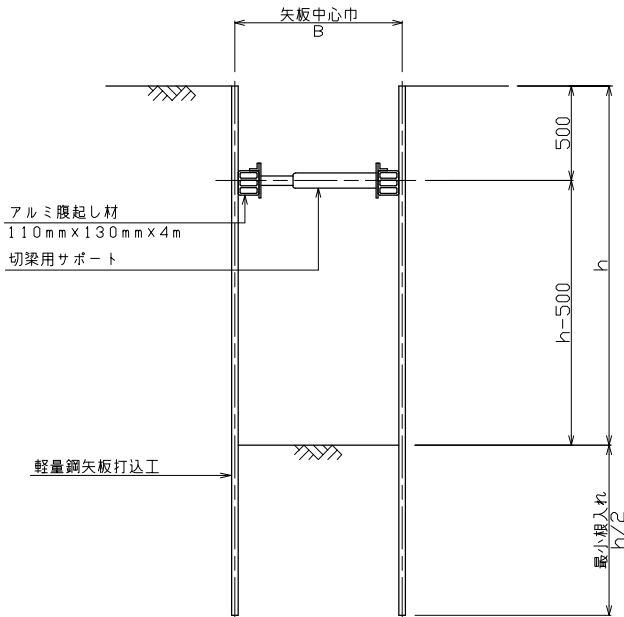
($h \leq 1.50\text{m}$)



管種・管径	B	備考
DCIPφ250	0.72m	新設管布設

1 段切梁

($1.50\text{m} < h \leq 2.00\text{m}$)



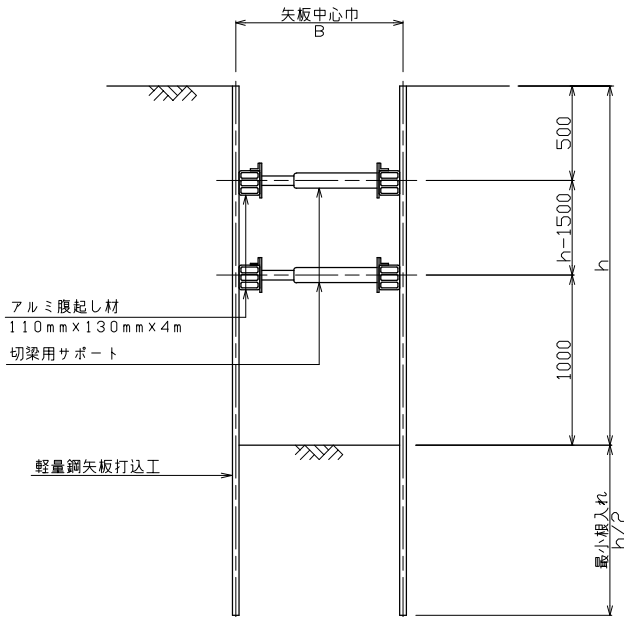
管種・管径	B	備考
DCIPφ250	0.906m	LSP-2 新設管布設

1 段切梁

掘削深 (h)	矢板型式	矢板長	備考
$1.50\text{m} < h \leq 1.60\text{m}$	LSP-2型 (t=5mm)	2.5m	DCIPφ250
$1.60\text{m} < h \leq 2.00\text{m}$	LSP-2型 (t=5mm)	3.0m	DCIPφ250

2 段切梁

($2.00\text{m} < h \leq 2.50\text{m}$)



管種・管径	B	備考
DCIPφ250	0.906m	LSP-2 新設管布設
DCIPφ250	0.944m	LSP-3B 新設管布設

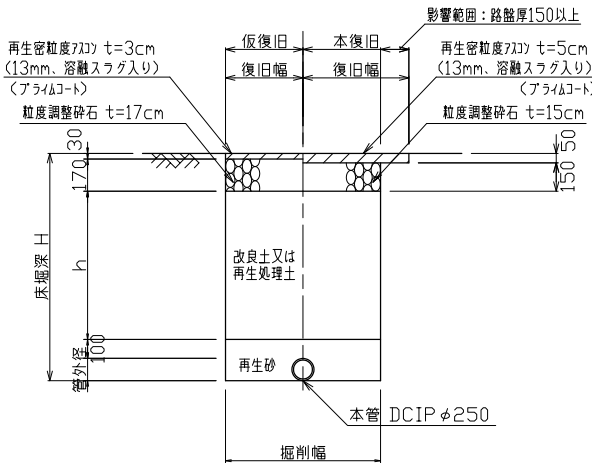
2 段切梁

掘削深 (h)	矢板型式	矢板長	備考
$2.00\text{m} < h \leq 2.30\text{m}$	LSP-2型 (t=5mm)	3.5m	DCIPφ250
$2.30\text{m} < h \leq 2.40\text{m}$	LSP-2型 (t=5mm)	4.0m	DCIPφ250
$2.40\text{m} < h \leq 2.50\text{m}$	LSP-3B型 (t=5mm)	4.0m	DCIPφ250

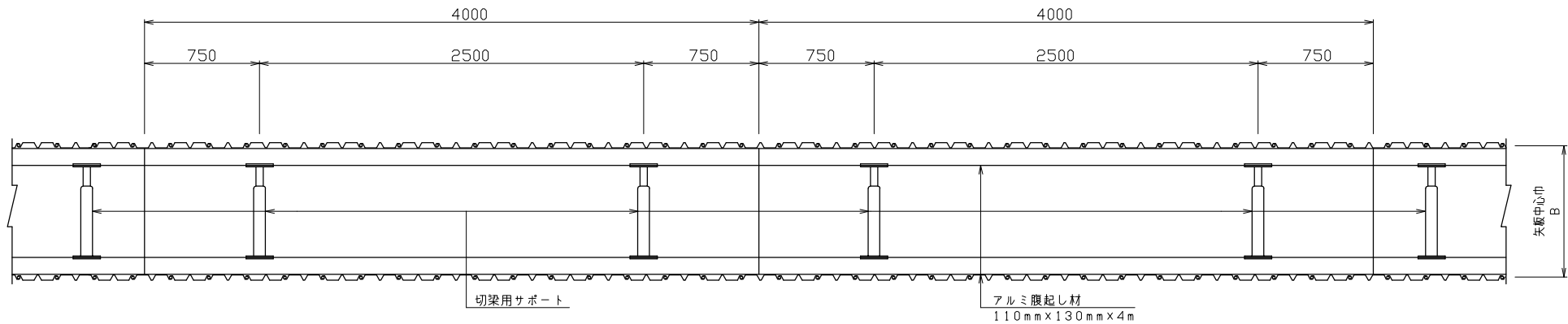
埋戻し工標準図

S=1/20

市道部 (車道)

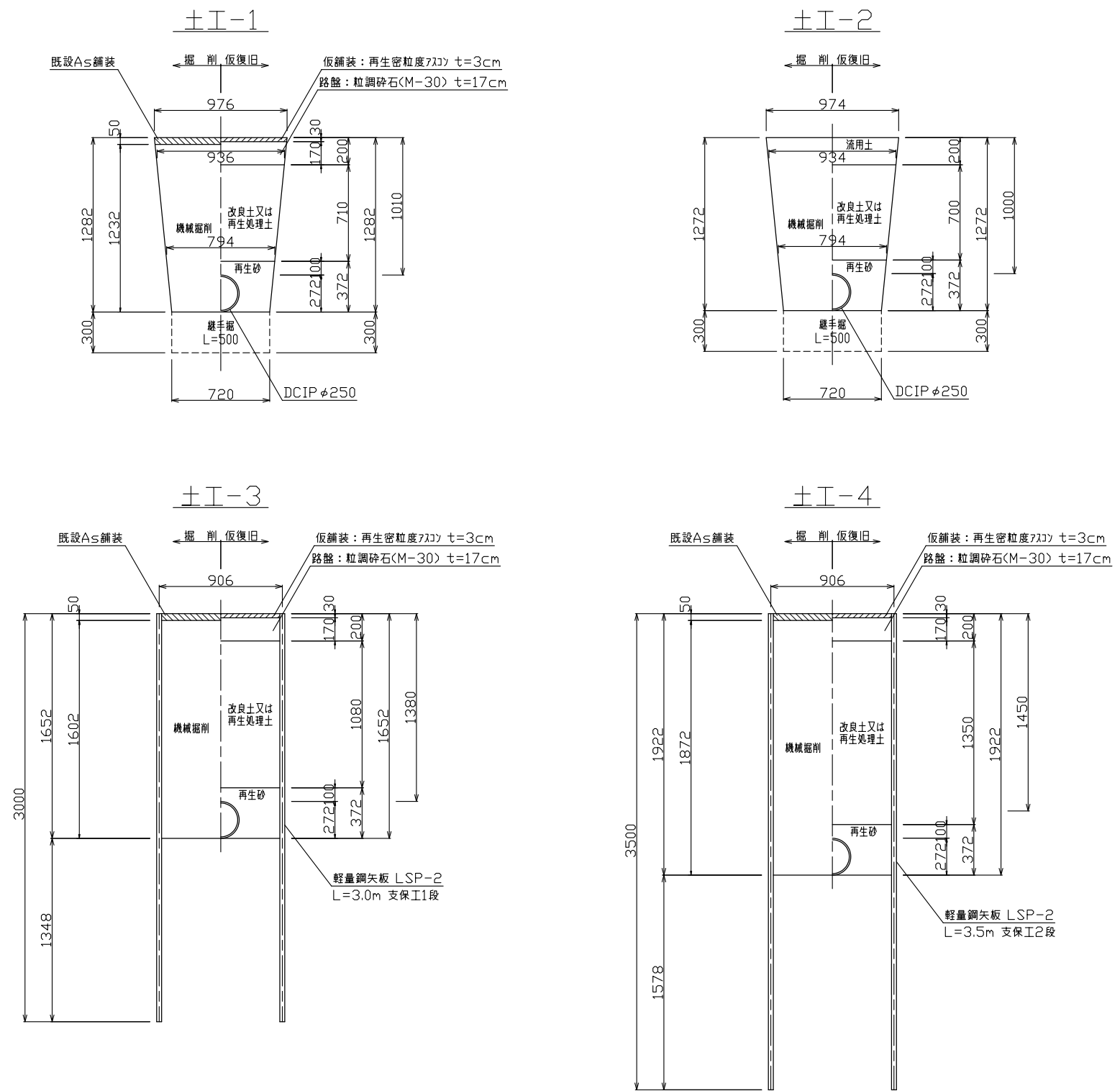


土留平面図



図面種別					
工 事 名		北七区内圧送管布設工事			
図 名		開削工・土工標準図			
縮 尺		1/20 / /		19 葉の内 12号	
契約番号					
課長	課補長 佐	課補長 佐	係長		設計
令和 8 年 3 月 日	図 番				
下 水 道 施 設 整 備 課					

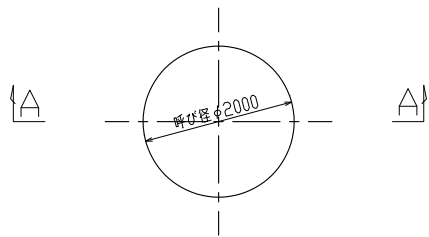
掘削標準図
S=1/20



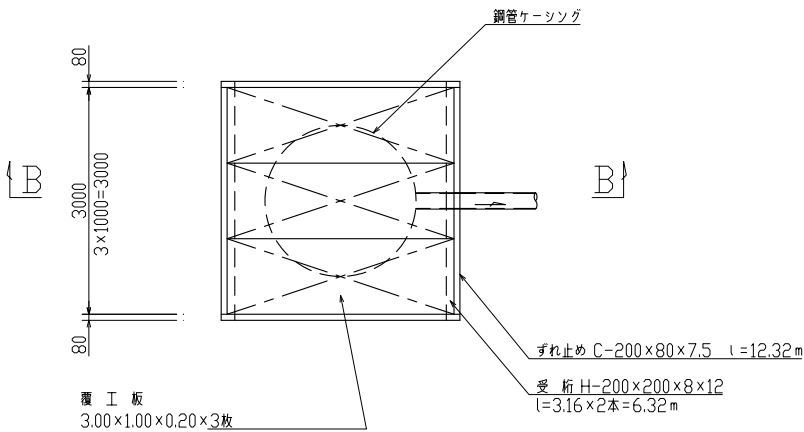
図面種別					
工事名		北七区地内圧送管布設工事			
図名		掘削標準図			
縮尺		1/20 / /		19 葉の内 13号	
契約番号					
課長	課補佐	課補佐	係長	設計	
令和	8 年	3 月	日	図番	
下水道施設整備課					

鋼管立坑仮設図 (φ2000) S = 1 / 50
(鋼製覆工板)

平面図

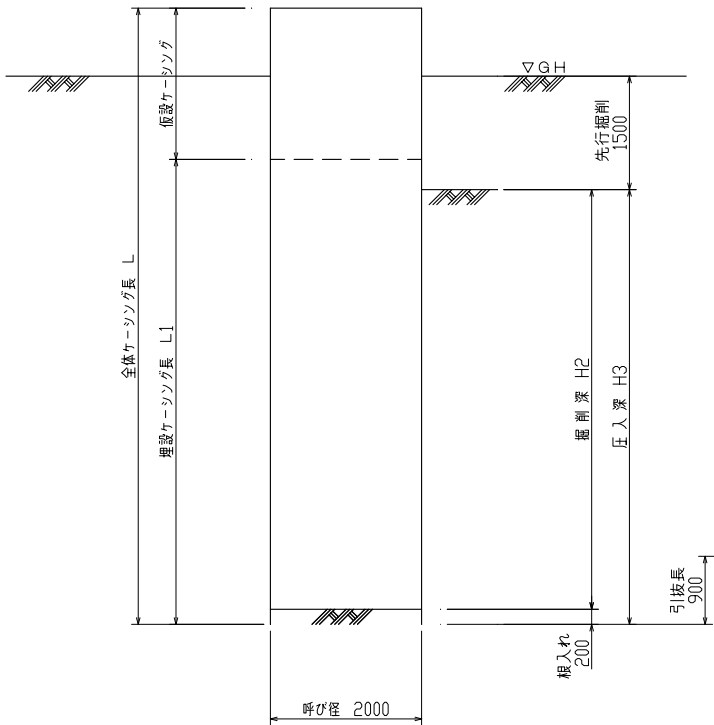


覆工板設置平面図



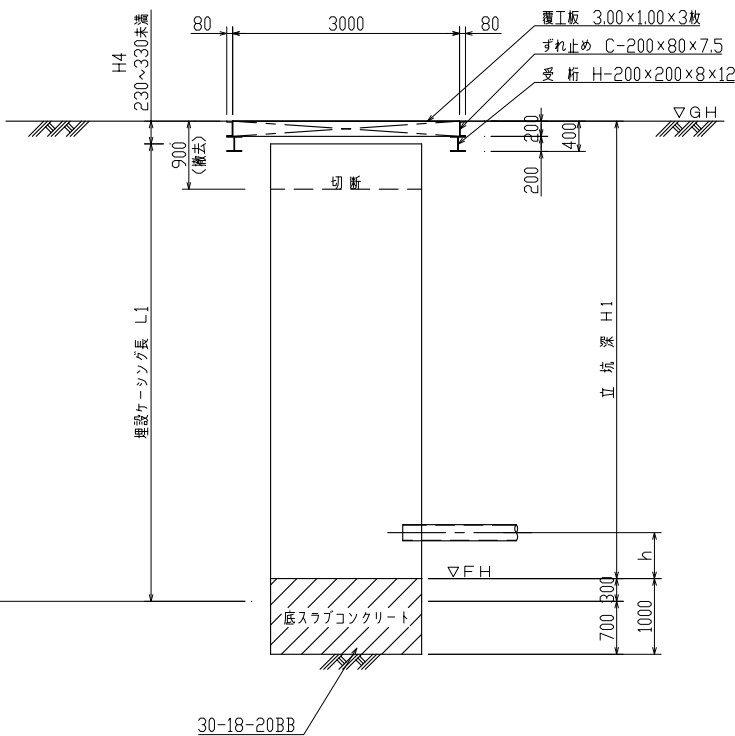
A-A断面図

(掘削完了図)



B-B断面図

(底スラブコンクリート打設・引抜完了図)



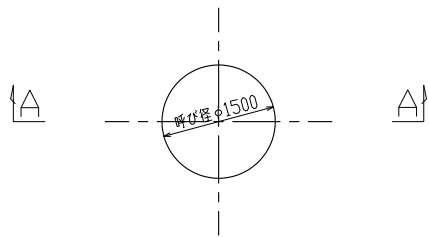
立坑番号	地盤高 GH (m)	さや管径 (m)	本管底高 (さや管底高) FH1 (m)	立坑基面高 FH (m)	発進高 h (m)	到達高 h (m)	立坑深 H1 (m)	掘削深 H2 (m)	圧入深 H3 (m)	調整高 T (m)	埋設 ケーシング長 L1 (m)	備考
4No.14+15.50	0.17	0.500	-3.863 (-3.809)	-4.524	0.840		4.694	4.194	4.394	0.294	4.700	片発進立坑 標準覆工板

※現場状況により円形覆工板に変更する場合は、監督員と協議の上、決定すること。

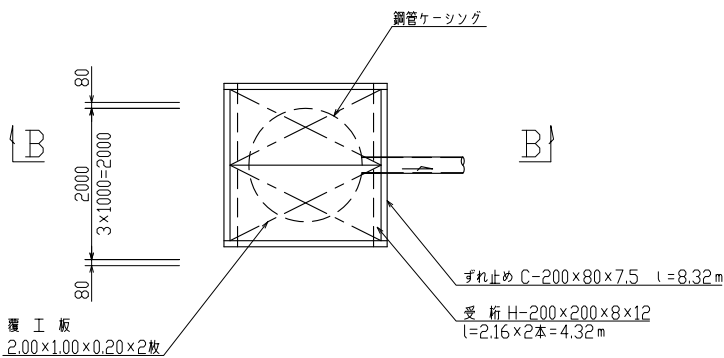
図面種別	
工事名	北七区地内圧送管布設工事
図名	鋼管立坑仮設図 (φ2000)
縮尺	1/50 / / 19 葉の内 14号
契約番号	
課長	課補長 佐
課長	課補長 佐
係長	設計
令和 8年 3月 日 図番	
下水道施設整備課	

鋼管立坑仮設図 (φ1500) S = 1 / 50
(鋼製覆工板)

平面図

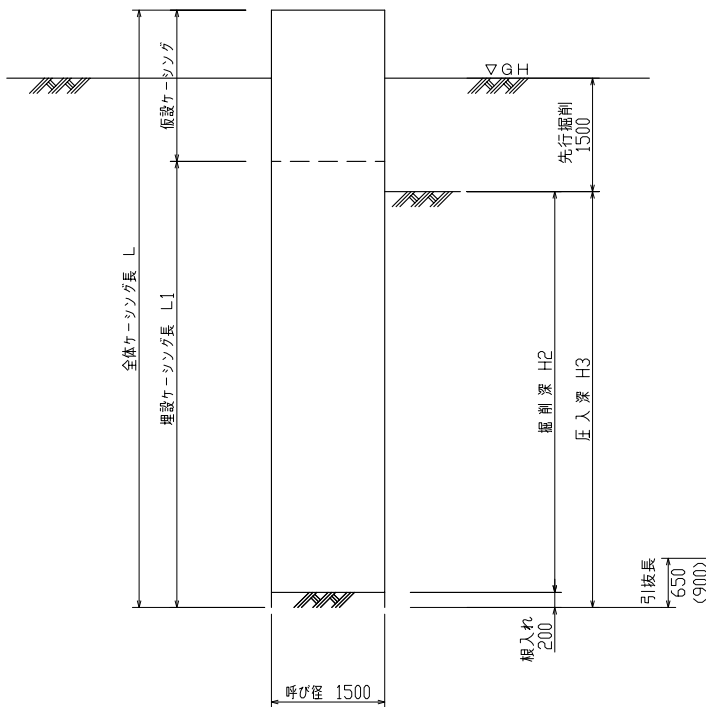


覆工板設置平面図



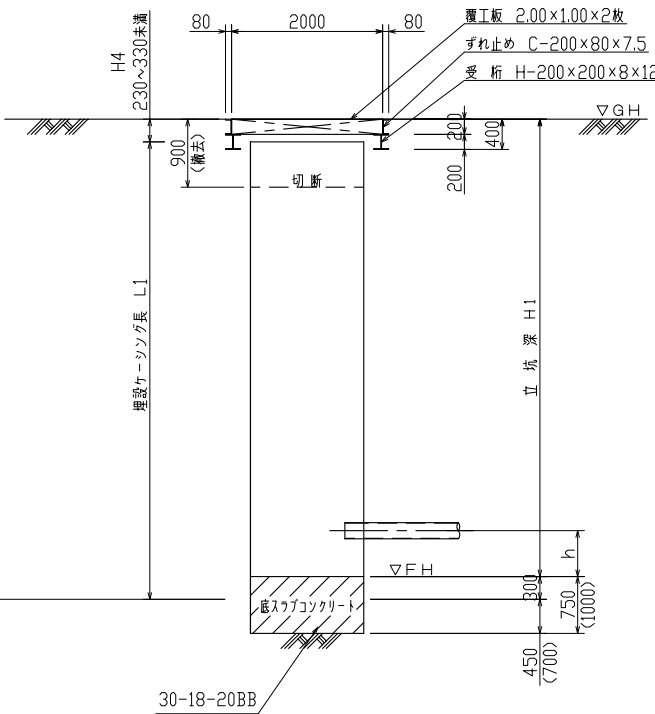
A-A断面図

(掘削完了図)



B-B断面図

(底スラブコンクリート打設・引抜完了図)



* () 内は立坑深5.0m以上の場合。

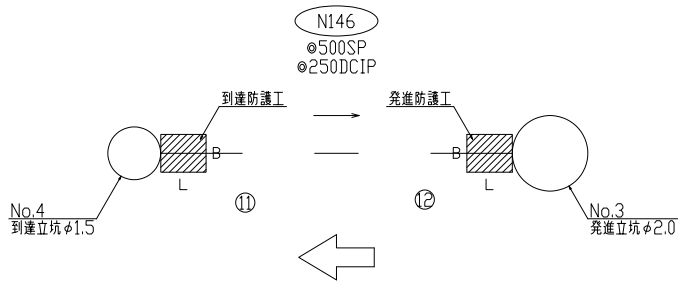
立坑番号	地盤高 GH (m)	さや管径 (m)	本管底高 (さや管底高) FH1 (m)	立坑基面高 FH (m)	発進高 h (m)	到達高 h (m)	立坑深 H1 (m)	掘削深 H2 (m)	圧入深 H3 (m)	調整高 T (m)	埋設 ケーシング長 L1 (m)	備 考
4No.13+46.50	0.35	0.500	-3.863 (-3.809)	-4.234		0.550	4.584	3.834	4.034	0.284	4.600	片到達立坑 標準覆工板

* 現場状況により円形覆工板に変更する場合は、監督員と協議の上、決定すること。

図面種別	
工 事 名	北七区地内圧送管布設工事
図 名	鋼管立坑仮設図 (φ1500)
縮 尺	1/50 / / 19 葉の内 15号
契約番号	
課 長	課 補 課 補 係 設
長 佐	長 佐
令和 8 年 3 月 日 図 番	
下 水 道 施 設 整 備 課	

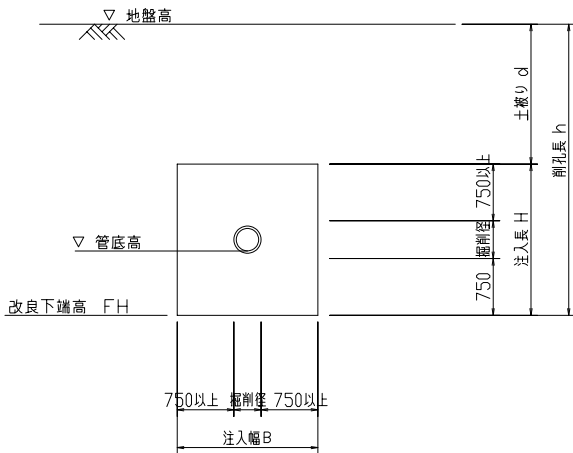
地盤改良工詳細図

平面図



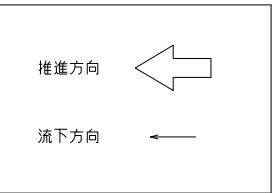
薬液注入工

坑口防護工断面図



坑口薬液注入工寸法表

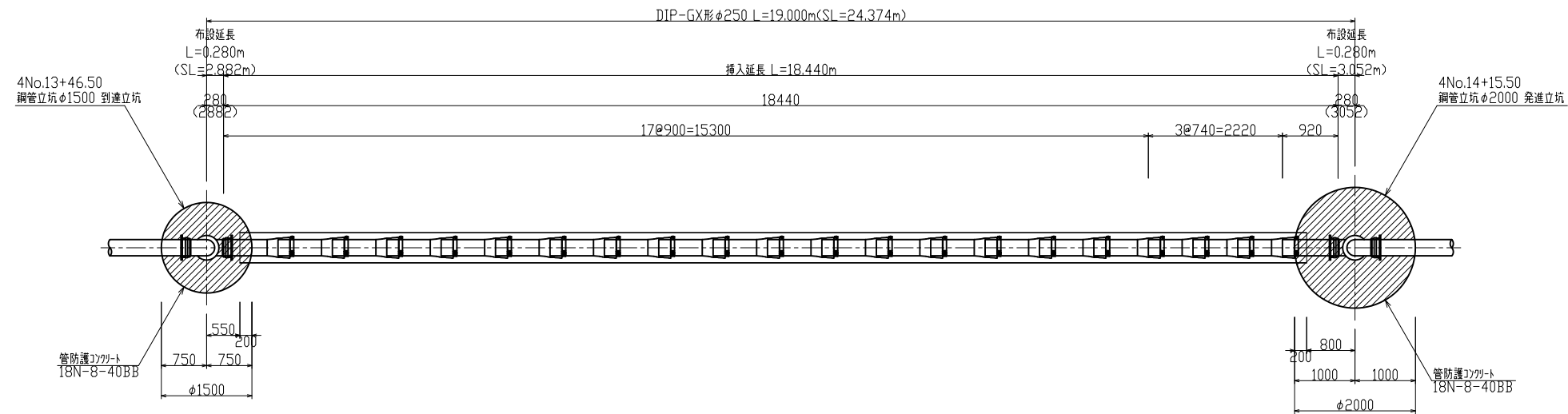
仮番号	立坑	種別	立坑寸法 (m)	地盤高 (m)	管底高 (m)	管径・管種	管内径 (m)	管厚 (m)	掘削径 D (m)	さや管中心 高 (m)	削孔長 h (m)	土被り d (m)	注入長 H (m)	注入幅 B (m)	注入延長 L (m)	改良下端 高 FH (m)
⑫	4No.14+15.50	発進	φ2.0	0.17	-3.930 上流側	(φ500SP) φ250DCIP	(0.50) 0.25	(0.0079) 0.011	(0.508) 0.272	-3.684	4.858	2.758	2.10	2.10	1.50	-4.688
⑪	4No.13+46.50	到達	φ1.5	0.35	-3.930 下流側	(φ500SP) φ250DCIP	(0.50) 0.25	(0.0079) 0.011	(0.508) 0.272	-3.684	5.038	2.938	2.10	2.10	1.50	-4.688



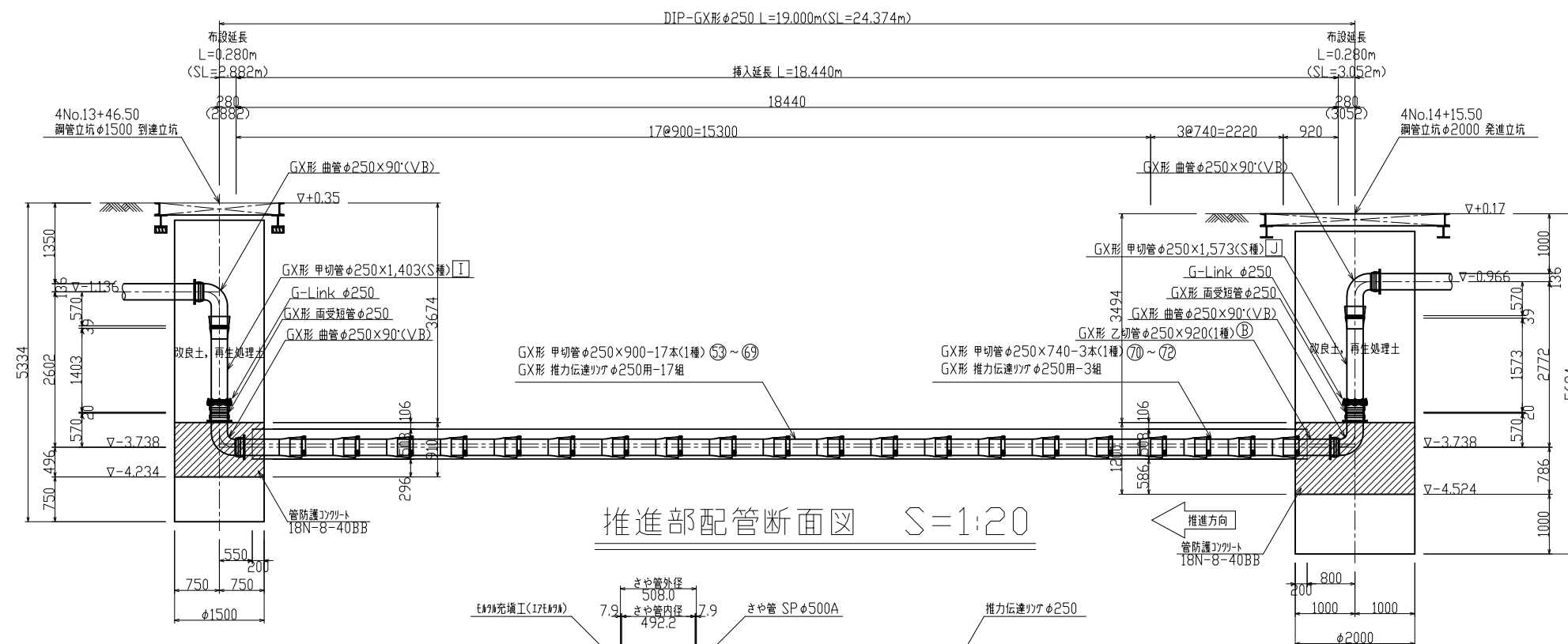
図面種別					
工 事 名		北七区地内圧送管布設工事			
図 名		地盤改良工詳細図			
縮 尺		1/50 / /		19 葉の内 16 号	
契約番号					
課長	課長 佐	課長 佐	係長	設計	
令和 8 年 3 月 日	図 番				
下 水 道 施 設 整 備 課					

$$S = 1 / 50$$

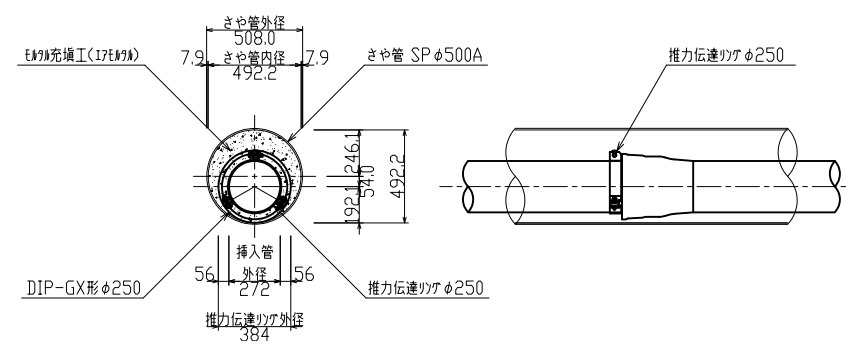
平面图



断面図

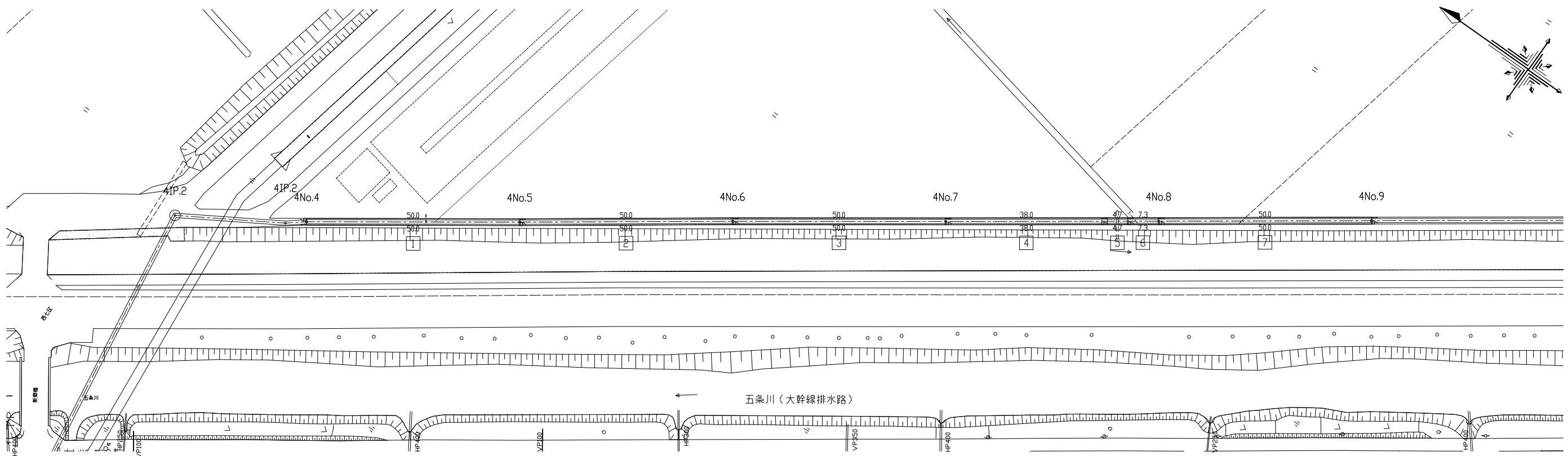


推進部配管断面図 $S=1:20$



図面種別					
工事名	北七区地区内圧送管布設工事				
図名	推進部詳細図				
縮尺	1/50	/	/	19葉の内	17号
契約番号					
課長	課補佐	課補佐	係長	設計	
令和 8年 3月 日	図番				
下水道施設整備課					

舗装復旧平面図（１） S=1:500

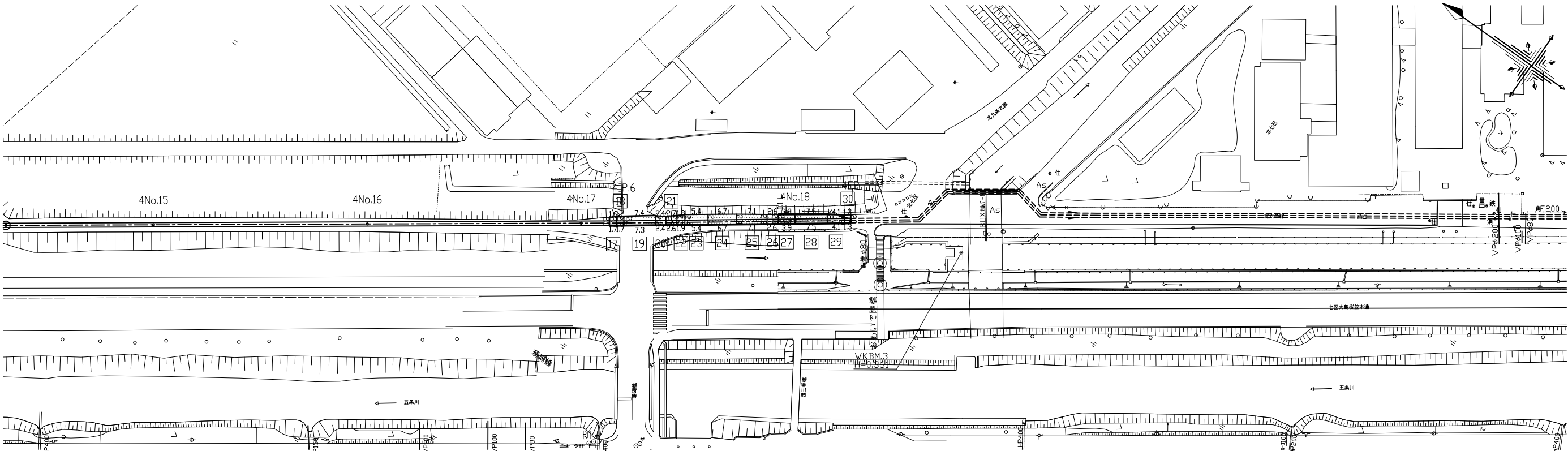
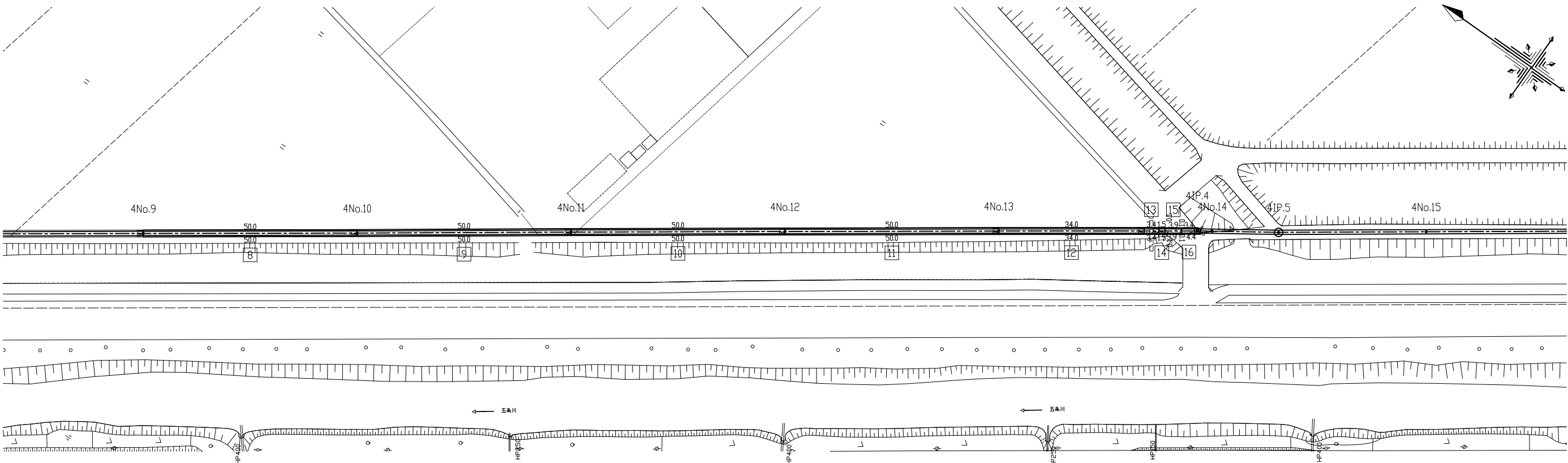


凡 例

	打換え 市道（車道部）		単 独
--	----------------	--	-----

図面種別					
工 事 名		北七区地内圧送管布設工事			
図 名		舗装復旧平面図（１）			
縮 尺		1/500		19 葉の内 18号	
契約番号					
課長	課補佐	課補佐	係長	設計	
令和 8 年 3 月 日	図 番				
下 水 道 施 設 整 備 課					

舗装復旧平面図(2) S=1:500



凡 例	
	打換え 市道(車道部)
	単 独

図面種別					
工 事 名		北七区地内圧送管布設工事			
図 名		舗装復旧平面図（２）			
縮 尺		1/500		19 葉の内 19号	
契約番号					
課長	課補長 佐	課補長 佐	係長	設計	
令和 8 年	3 月	日	図 番		
下 水 道 施 設 整 備 課					